

Budynek F - poziom 0
 suma powierzchni użytkowej - 81,16m²+83,86m²=165,02m²
 suma powierzchni całkowitej - 116,00m²+116,00m²=232,00m²

powierzchnia użytkowa - 81,16m² / w tym garaż 17,98m²
 powierzchnia całkowita - 116,00m²

- F.0_01 - przedsiönek / płytki gresowe - 3,90m²
- F.0_02 - komunikacja / płytki gresowe - 5,86m²
- F.0_03 - łazienka / płytki gresowe - 3,48m²
- F.0_04 - kuchnia / płytki gresowe - 7,94m²
- F.0_05 - pokój dzienny / płytki gresowe - 35,21m²
- F.0_06 - gabineł / płytki gresowe - 6,79m²
- F.0_07 - garaż / płytki gresowe - 17,98m²

ściana zewnętrzna - pustak ceramiczny o gr. 25 cm, ocieplony warstwą styropianu o grubości 23cm, wykończona tynkiem silikonowym o gr 2cm, od wewnątrz tynkiem cem.wap. o gr. 1cm

ściana wewnętrzna - pustak ceramiczny o gr. 25 cm, wykończona tynkiem cem.wap. o gr. 1cm

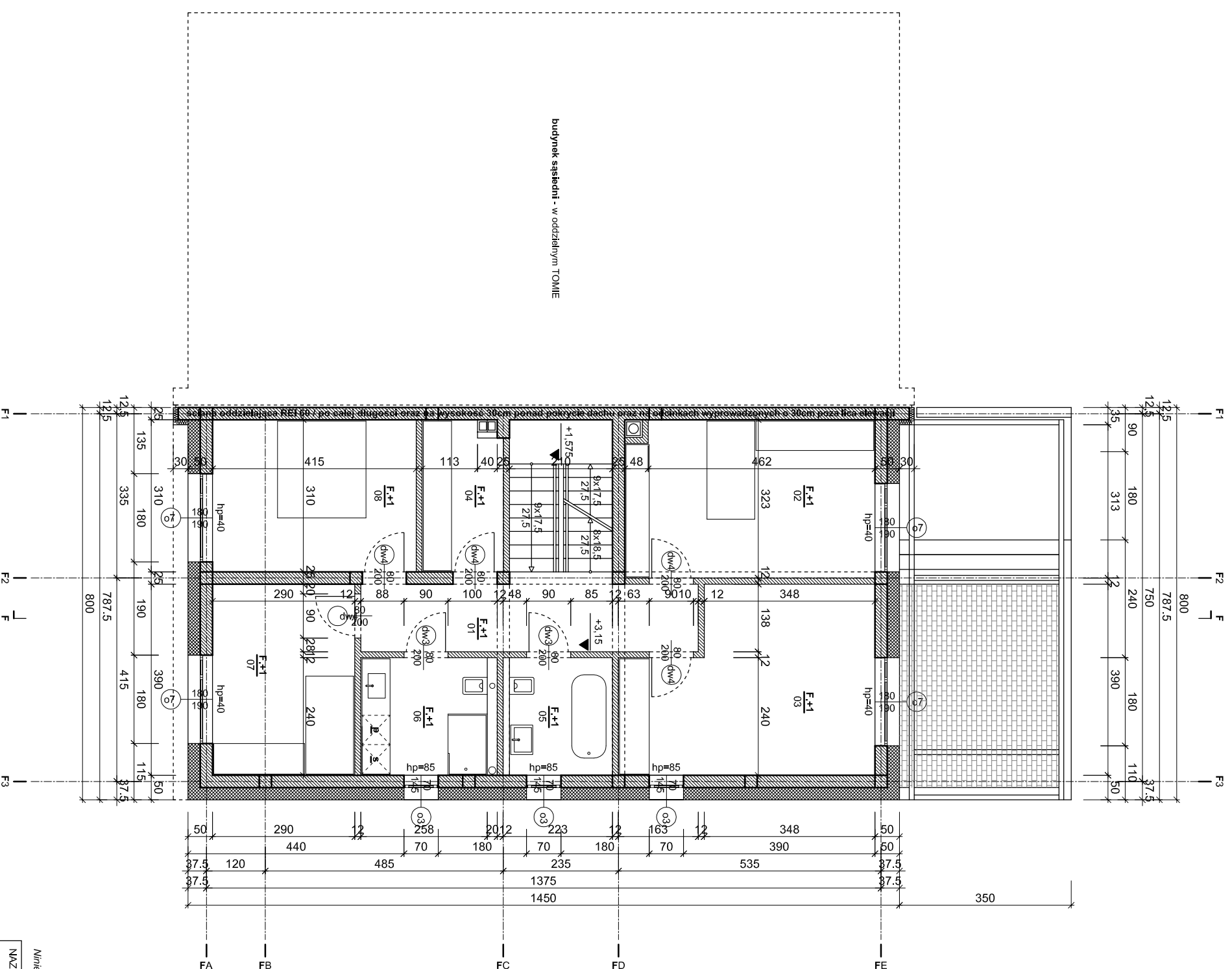
ściana wewnętrzna - pustak gazobetonowy o gr. 12 cm, wykończona tynkiem cem.wap. o gr. 1cm

systemowy pustak kerolite dla kominików

kratka w posadzce

- uwaga:
1. Wszystkie zmiany w projekcie wymagają zgody projektanta
 2. W przypadku stwierdzenia jakichkolwiek niezgodności, rozbieżności, rozbieżności w dokumentacji, powiadomić projektanta.
 3. Dokumentację należy traktować łącznie - to znaczy, wszystkie rysunki wraz z częścią opisową.
 4. Do realizacji przystąpić należy jedynie z kompletem dokumentacji oraz jego rewizjami i aktualizacjami.
 5. Dokumentację projektową branży architektonicznej, konstrukcyjnej i instalacyjnej należy traktować łącznie.
 6. Projekty warsztatowe tworzone na podstawie niniejszej dokumentacji wymagają uzgodnienia z projektantem

Niniejsze opracowanie stanowi dzieło autorskie i podlega ochronie zgodnie z USTAWĄ 83 Z DNIA 04.02.1994 O PRAWIE AUTORSKIM I PRAWACH POKREWNYCH	
NAZWA OBIEKTU BUDOWLANEGO	8 BUDYNKÓW MIESZKALNYCH JEDNORODZINNYCH W ZABUDOWIE BIŻUJACZEJ BUDYNEK F
TYTUŁ RYSUNKU	RZUT PARTERU
IMIĘ I NAZWISKO PROJEKTANTA	MGR INŻ. ARCHITEKT JAKUB MAGON
NUMER UPRAWNIENI BUDOWLANYCH	7/PKOKK/2012
DATA SPORZĄDZENIA	MARZEC 2023
SKALA RYSUNKU	1:100
	podpis:
	nr rysunku:
	PT.AR - F_01



budynek sąsiedni - w oddzielnym TOMIE

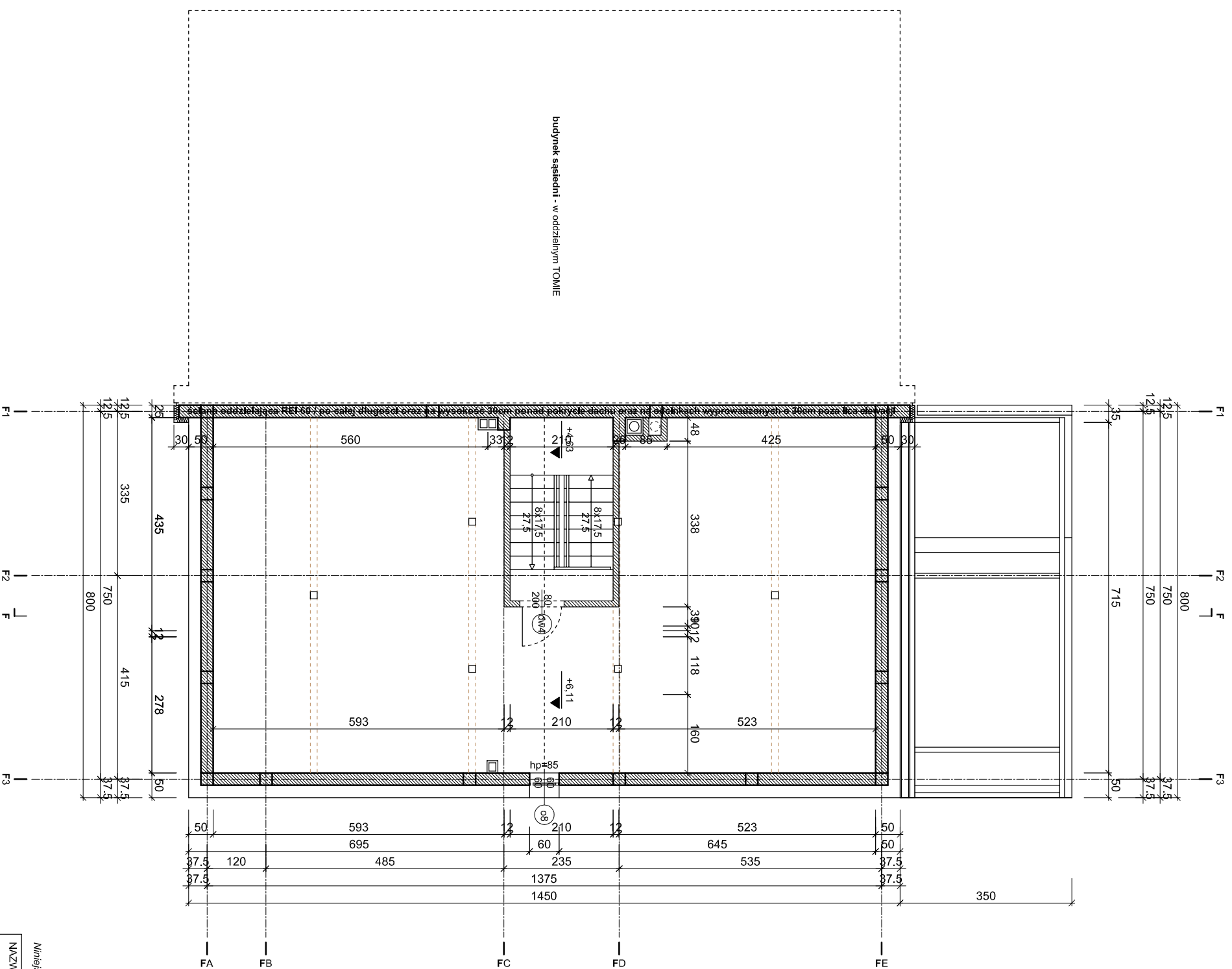
budynek F - poziom +1
 powierzchnia użytkowa - 83,86m²
 powierzchnia całkowita - 112,00m²

- F+1_01 - komunikacja / parkiet - 9,50m²
- F+1_02 - pokój / parkiet - 16,24m²
- F+1_03 - pokój / parkiet - 17,77m²
- F+1_04 - garderoba / parkiet - 4,95m²
- F+1_05 - łazienka 1 / płytki gresowe - 5,04m²
- F+1_06 - łazienka 2 / płytki gresowe - 6,19m²
- F+1_07 - pokój / parkiet - 11,31m²
- F+1_08 - pokój / parkiet - 12,86m²

- uwaga:
1. Wszystkie zmiany w projekcie wymagają zgody projektanta
 2. W przypadku stwierdzenia jakichkolwiek niezgodności, rozbieżności, rozbieżności w dokumentacji, powiadomić projektanta.
 3. Dokumentację należy traktować łącznie - to znaczy, wszystkie rysunki wraz z częścią opisową.
 4. Do realizacji przystąpić należy jedynie z kompletem dokumentacji oraz jego rozwiązań i aktualizacjami.
 5. Dokumentację projektową branży architektonicznej, konstrukcyjnej i instalacyjnej należy traktować łącznie.
 6. Projekty warsztatowe tworzone na podstawie niniejszej dokumentacji wymagają uzgodnienia z projektantem

Niniejsze opracowanie stanowi dzieło autorskie i podlega ochronie zgodnie z USTAWĄ 83 Z DNIA 04.02.1994 O PRAWIE AUTORSKIM I PRAWACH POKREWNYCH

NAZWA OBIEKTU BUDOWLANEGO	8 BUDYNKÓW MIESZKALNYCH JEDNORODZINNYCH W ZABUDOWIE BILZNAJCZEJ
TYTUŁ RYSUNKU	RZUT 1. PIĘTRA
IMIĘ I NAZWISKO PROJEKTANTA	MGR INŻ. ARCHITEKT JAKUB MAGON
NUMER UPRAWNIENI BUDOWLANYCH	7/PKOKK/2012
DATA SPORZĄDZENIA	MARZEC 2023
SKALA RYSUNKU	1:100
	podpis: nr rysunku: PT.AR - F-02



budynnek F - poddasze nieużytkowe

- uwaga:
1. Wszystkie zmiany w projekcie wymagają zgody projektanta
 2. W przypadku stwierdzenia jakichkolwiek niezgodności, rozbieżności lub błędów w dokumentacji, powiadomić projektanta.
 3. Dokumentację należy traktować łącznie - to znaczy, wszystkie rysunki wraz z częścią opisową.
 4. Do realizacji przystąpić należy jedynie z kompletem dokumentacji oraz jego rewizjami i aktualizacjami.
 5. Dokumentację projektową branży architektonicznej, konstrukcyjnej i instalacyjnej należy traktować łącznie.
 6. Projekty warsztatowe tworzone na podstawie niniejszej dokumentacji wymagają uzgodnienia z projektantem

Niniejsze opracowanie stanowi dzieło autorskie i podlega ochronie zgodnie z USTAWĄ 83 Z DNIA 04.02.1994 O PRAWIE AUTORSKIM I PRAWACH POKREWNYCH

NAZWA OBIEKTU BUDOWLANEGO	8 BUDYNKÓW MIESZKALNYCH JEDNORODZINNYCH W ZABUDOWIE BIŻUJACZEJ	
TYTUŁ RYSUNKU	BUDYNEK F	
IMIĘ I NAZWISKO PROJEKTANTA	MGR INŻ. ARCHITEKT JAKUB MAGON	podpis:
NUMER UPRAWNIENI BUDOWLANYCH	7/PKOKK/2012	nr rysunku:
DATA SPORZĄDZENIA	MARZEC 2023	PT.AR - F-03
SKALA RYSUNKU	1:100	