

**budynnek E - poziom 0**  
 suma powierzchni użytkowej - 81,16m<sup>2</sup>+83,62m<sup>2</sup>=164,78m<sup>2</sup>  
 suma powierzchni całkowitej - 116,00m<sup>2</sup>+116,00m<sup>2</sup>=232,00m<sup>2</sup>

powierzchnia użytkowa - 81,16m<sup>2</sup> / w tym garaż 17,98m<sup>2</sup>  
 powierzchnia całkowita - 116,00m<sup>2</sup>

**E\_0\_01** - przedsiłonek / płytki gresowe - 3,90m<sup>2</sup>  
**E\_0\_02** - komunikacja / płytki gresowe - 5,86m<sup>2</sup>  
**E\_0\_03** - łazienka / płytki gresowe - 3,48m<sup>2</sup>  
**E\_0\_04** - kuchnia / płytki gresowe - 7,34m<sup>2</sup>  
**E\_0\_05** - pokój dzienny / płytki gresowe - 35,21m<sup>2</sup>  
**E\_0\_06** - gabriel / płytki gresowe - 6,79m<sup>2</sup>  
**E\_0\_07** - garaż / płytki gresowe - 17,98m<sup>2</sup>

**ściana zewnętrzna** - pustak ceramiczny o gr. 25 cm, ocieplony warstwą styropianu o grubości 23cm, wykonana lwniem silikonowym o gr. 2cm, od wewnątrz lwniem cem.wap. o gr. 1cm

**ściana wewnętrzna** - pustak ceramiczny o gr. 25 cm, wykonana lwniem cem.wap. o gr. 1cm

**ściana wewnętrzna** - pustak gazobetonowy o gr. 12 cm, wykonana lwniem cem.wap. o gr. 1cm

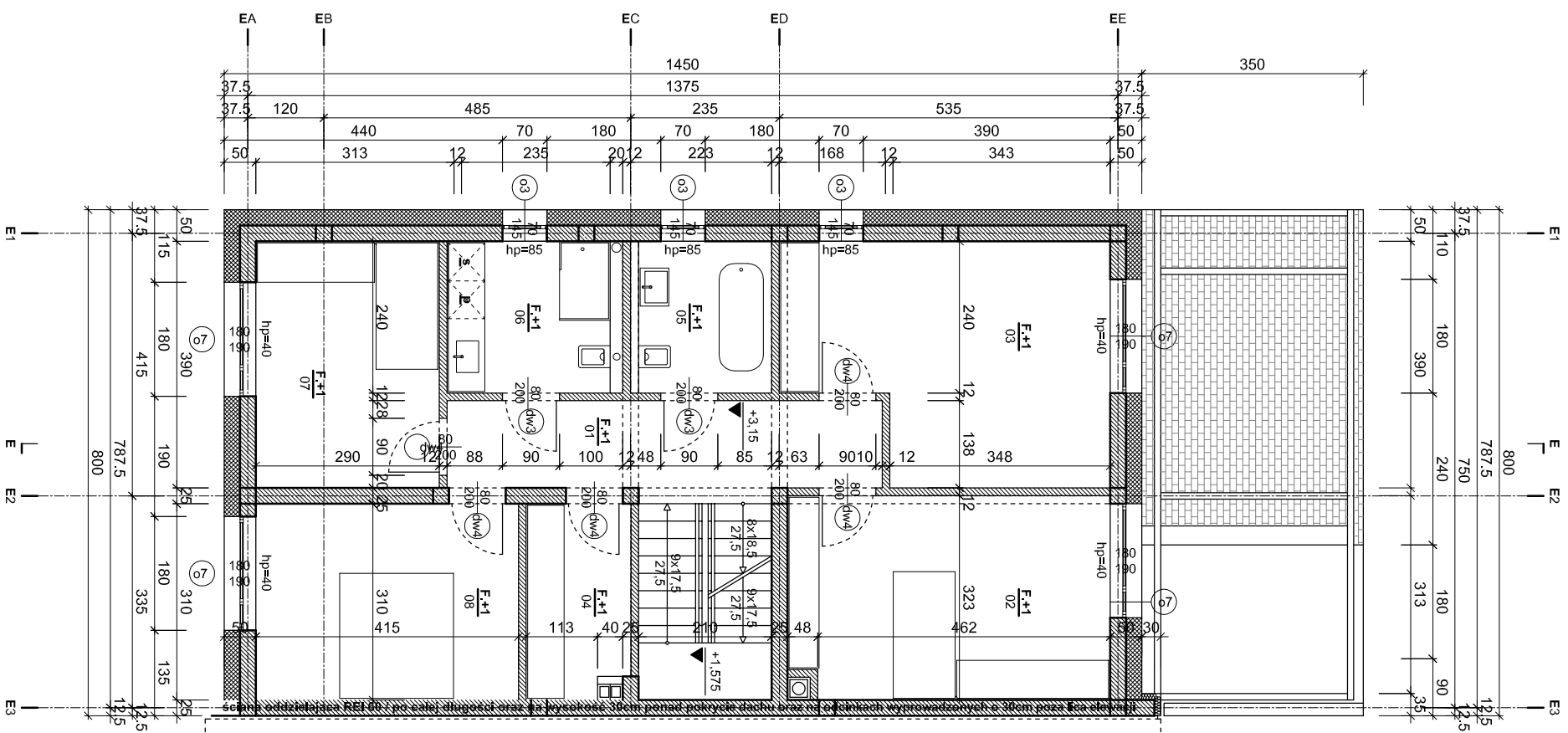
systemowy pustak kominowy dla kominików

kratka w posadzce

- uwaga:
1. Wszystkie zmiany w projekcie wymagają zgody projektanta
  2. W przypadku stwierdzenia jakichkolwiek niezgodności, rozbieżności lub błędów w dokumentacji, powiadomić projektanta.
  3. Dokumentację należy traktować łącznie - to znaczy, wszystkie rysunki wraz z częścią opisową.
  4. Do realizacji przystąpić należy jedynie z kompletem dokumentacji oraz jego rozwinięciem i aktualizacjami.
  5. Dokumentację projektową branży architektonicznej, konstrukcyjnej i instalacyjnej należy traktować łącznie.
  6. Projekty warsztatowe tworzone na podstawie niniejszej dokumentacji wymagają uzgodnienia z projektantem

Niniejsze opracowanie stanowi dzieło autorskie i podlega ochronie zgodnie z USTAWĄ 83 Z DNIA 04.02.1994 O PRAWIE AUTORSKIM I PRAWACH POKREWNYCH

|                              |  |
|------------------------------|--|
| NAZWA OBIEKTU BUDOWLANEGO    | 8 BUDYNKÓW MIESZKALNYCH JEDNORODZINNYCH W ZABUDOWIE BIŻUJACZEJ |
| TYTUŁ RYSUNKU                | RZUT PARTERU   |
| IMIĘ I NAZWISKO PROJEKTANTA  | MGR INŻ. ARCHITEKT JAKUB MAGON                                 |
| NUMER UPRAWNIENI BUDOWLANYCH | 7/PKOKK/2012   |
| DATA SPORZĄDZENIA            | MARZEC 2023  |
| SKALA RYSUNKU                | 1:100  |
|                              | nr rysunku: PT.AR - E_01                                       |



**Budynnek E - poziom +1**  
 powierzchnia użytkowa - 83,86m<sup>2</sup>  
 powierzchnia całkowita - 112,00m<sup>2</sup>

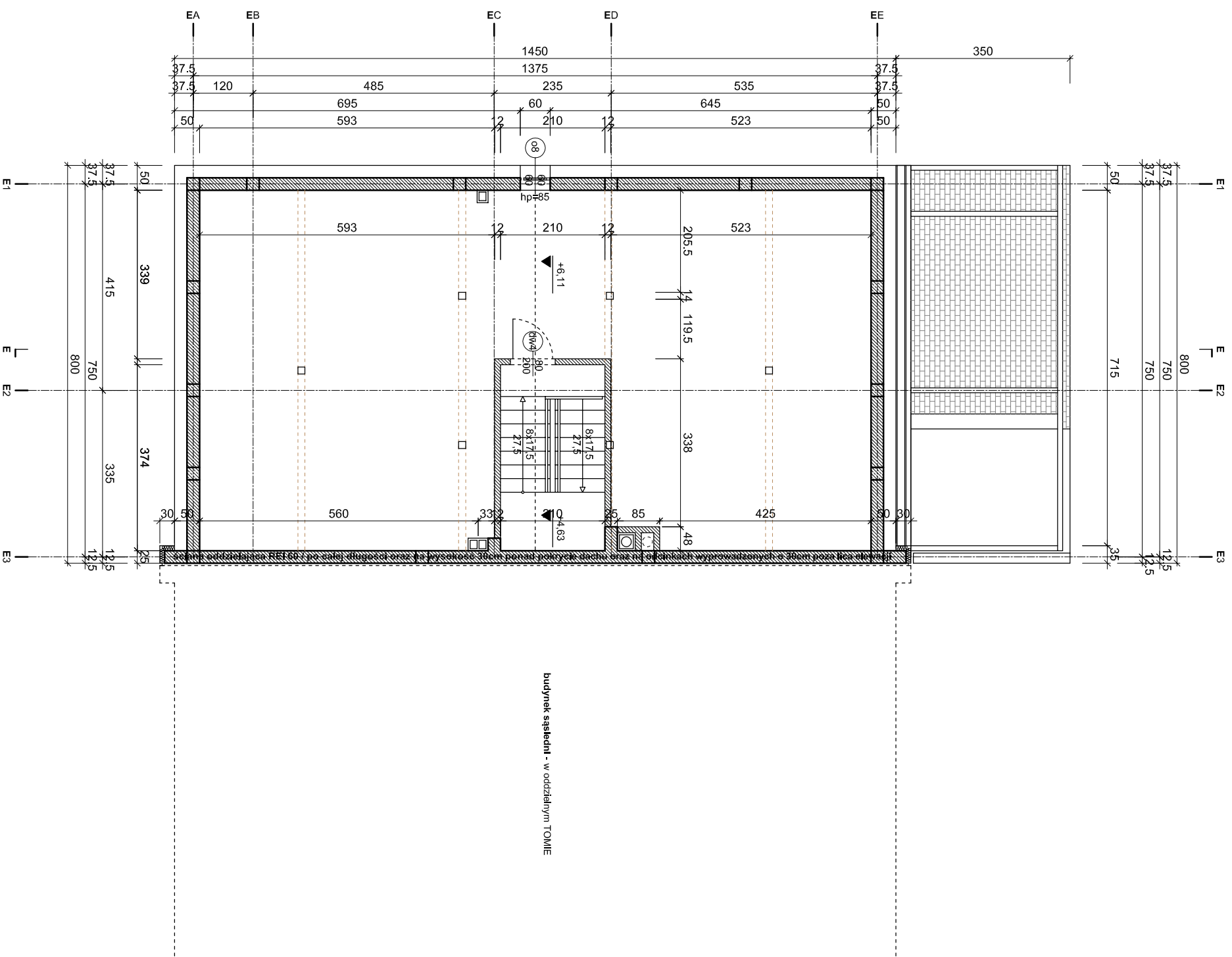
E.+1\_01 - komunikacja / parkiet - 9,50m<sup>2</sup>  
 E.+1\_02 - pokój / parkiet - 16,24m<sup>2</sup>  
 E.+1\_03 - pokój / parkiet - 17,77m<sup>2</sup>  
 E.+1\_04 - garderoba / parkiet - 4,95m<sup>2</sup>  
 E.+1\_05 - łazienka 1 / płytki gresowe - 5,04m<sup>2</sup>  
 E.+1\_06 - łazienka 2 / płytki gresowe - 6,19m<sup>2</sup>  
 E.+1\_07 - pokój / parkiet - 11,31m<sup>2</sup>  
 E.+1\_08 - pokój / parkiet - 12,98m<sup>2</sup>

uwaga:

1. Wszystkie zmiany w projekcie wymagają zgody projektanta
2. W przypadku stwierdzenia jakichkolwiek niezgodności, rozbieżności lub błędów w dokumentacji, powiadomić projektanta.
3. Dokumentację należy traktować łącznie - to znaczy, wszystkie rysunki wraz z częścią opisową.
4. Do realizacji przystąpić należy jedynie z kompletem dokumentacji oraz jego rewizjami i aktualizacjami.
5. Dokumentację projektową branży architektonicznej, konstrukcyjnej i instalacyjnej należy traktować łącznie.
6. Projekty warsztatowe tworzone na podstawie niniejszej dokumentacji wymagają uzgodnienia z projektantem

Niniejsze opracowanie stanowi dzieło autorskie i podlega ochronie zgodnie z USTAWĄ 83 Z DNIA 04.02.1994 O PRAWIE AUTORSKIM I PRAWACH POKREWNYCH

|                              |   |
|------------------------------|---|
| NAZWA OBIEKTU BUDOWLANEGO    | 8 BUDYNKÓW MIESZKALNYCH JEDNORODZINNYCH W ZABUDOWIE BILZNAJCZEJ |
| TYTUŁ RYSUNKU                | RZUT 1. PIĘTRA  |
| IMIĘ I NAZWISKO PROJEKTANTA  | MGR INŻ. ARCHITEKT JAKUB MAGON                                  |
| NUMER UPRAWNIENI BUDOWLANYCH | 7/PKOKK/2012  |
| DATA SPORZĄDZENIA            | MARZEC 2023   |
| SKALA RYSUNKU                | 1:100   |
|                              | nr rysunku: PTAR - E.02   |



**budynek E - poddasze nieużytkowe**

- uwaga:
1. Wszystkie zmiany w projekcie wymagają zgody projektanta
  2. W przypadku stwierdzenia jakichkolwiek niezgodności, rozbieżności lub błędów w dokumentacji - powiadomić projektanta.
  3. Dokumentację należy traktować łącznie - to znaczy, wszystkie rysunki wraz z częścią opisową.
  4. Do realizacji przystąpić należy jedynie z kompletem dokumentacji oraz jego rewizjami i aktualizacjami.
  5. Dokumentację projektową branży architektonicznej, konstrukcyjnej i instalacyjnej należy traktować łącznie.
  6. Projekty warsztatowe tworzone na podstawie niniejszej dokumentacji wymagają uzgodnienia z projektantem

Niniejsze opracowanie stanowi dzieło autorskie i podlega ochronie zgodnie z USTAWĄ 83 Z DNIA 04.02.1994 O PRAWIE AUTORSKIM I PRAWACH POKREWNYCH

|                              |   |             |
|------------------------------|---|-------------|
| NAZWA OBIEKTU BUDOWLANEGO    | 8 BUDYNKÓW MIESZKALNYCH JEDNORODZINNYCH W ZABUDOWIE BILZNAJCZEJ |             |
| TYTUŁ RYSUNKU                | BUDYNEK E   |             |
| IMIĘ I NAZWISKO PROJEKTANTA  | MGR INŻ. ARCHITEKT JAKUB MAGON                                  | podpis:     |
| NUMER UPRAWNIENI BUDOWLANYCH | 7/PKOKK/2012  | nr rysunku: |
| DATA SPORZĄDZENIA            | MARZEC 2023   | PTAR - E.03 |
| SKALA RYSUNKU                | 1:100   |             |